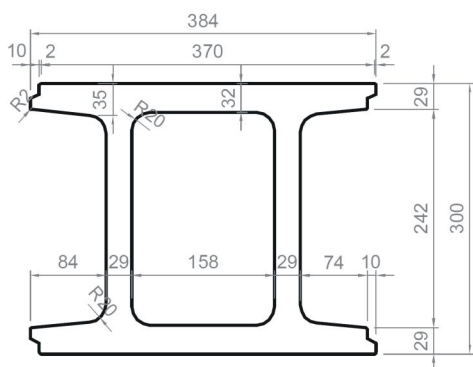


# ZTRACENÉ BEDNĚNÍ ZB 30 H - technický list

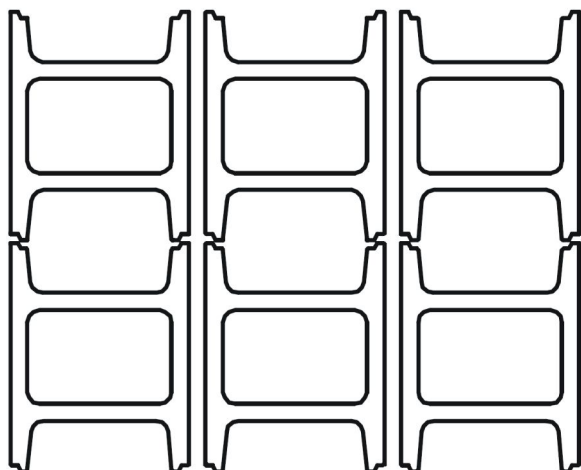
foto tvárnice



tvárnice průběžná



paletová skladba



## Popis

### Ztracené bednění

Tvarovky z prostého vibrolisovaného betonu vhodné jako ztracené bednění pro stavbu základů, nadezdívka základových pasů, zhotovení nosného i obvodového nezatepleného zdiva, stavby opěrných zdí nebo plotů bez použití bednění, sloupů, pilířů a jímek.

Tvar bočnic prvků vytváří zámek, který urychluje realizaci a zjednodušuje pracnost. Zdění provádíme na sucho z převazbou o polovinu délky tvárnice.

Tvarovky jsou uzpůsobeny pro vkládání svislého a vodorovného armování. Armování provádíme jako u klasické železobetonové konstrukce.

Při provádění základových konstrukcí, se tvárnice kladou na podkladový beton o tloušťce 10 cm, vlastní zálivku tvarovek provádíme přiměřeně mokrou betonovou směsí maximálně po 4 vrstvách. Po zavadnutí pokračujeme v dalších cyklech. Technologie výroby zajišťuje vynikající vlastnosti tvarovek: vysoká pevnost, mrazuvzdornost, rozměrová přesnost, minimální nasákavost, nehořlavost a požární odolnost.

### Technické údaje

rozměry (mm) 384x300x240  
hmotnost (kg) 17

### Spotřeba

1m<sup>2</sup> zdiva (ks) 11

### Cena

cena 1 ks 30,- Kč  
cena 1 m<sup>2</sup> 330,- Kč

### Balení

paleta (mm) 1200x800  
hmotnost kg/pal 433  
množství ks/vrstev/pal 24/4

Tvárnice jsou na paletách fixovány stretch folií.

**VEREBEX spol. s r.o.**

Závod 01 Dolní Břežany - Dolní Břežany 81/3, 252 41 Praha západ, e-mail: info@verebex.cz, tel.,fax: 241 910 136-8, 737 200 330  
Závod 02 Lužec nad Vltavou - Areál pískovny, 277 06 okres Mělník, e-mail: luzec@verebex.cz, tel.,fax: 315 691 075, 603 524 223